



H. BENNY KARNADI, S. AG
WAKIL BUPATI KENDAL

CAPAIAN MAKRO

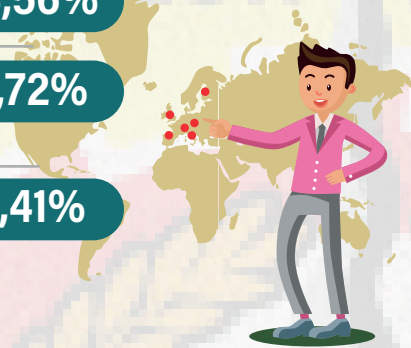
INDIKATOR	2023	2024
INDEKS PEMBANGUNAN MANUSIA	73,86	74,34
ANGKA KEMISKINAN	9,39%	9,35%
ANGKA PENGANGGURAN	5,76%	5,01%
PERTUMBUHAN EKONOMI	5,56%	5,42%
PENDAPATAN PER KAPITA	51,63 Juta Rupiah	55,26 Juta Rupiah
KETIMPANGAN PENDAPATAN (Gini Ratio)	0,402	0,378

PENDAPATAN DAERAH	
▶ Rp 2.517.760.832.103	
BELANJA DAERAH	
▶ Rp 2.626.128.268.893	
PENERIMAAN PEMBIAYAAN	
▶ Rp 138.137.382.477,56	
PENGELUARAN PEMBIAYAAN	
▶ Rp. 0	
OPINI BPK	
▶ WTP TAHUN 2023	



● Persentase Gangguan Trantibum yang dapat diselesaikan	100%
● Persentase Perda dan Perkada yang ditegakkan	100%
● Jumlah warga negara yang memperoleh layanan informasi rawan bencana	100%
● Jumlah warga negara yang memperoleh layanan pencegahan dan kesiapsiagaan terhadap bencana	100%
● Jumlah warga negara yang memperoleh layanan penyelamatan dan evakuasi korban bencana	100%
● Persentase pelayanan penyelamatan dan evakuasi korban kebakaran	99%
● waktu tanggap (response time) penanggulangan Kebakaran	7,20 Menit

Tingkat partisipasi warga negara usia 5-6 tahun yang berpartisipasi dalam PAUD	90,38%
Tingkat partisipasi warga negara usia 7-12 tahun yang berpartisipasi dalam pendidikan dasar	98,56%
Tingkat partisipasi warga negara usia 13-15 tahun yang berpartisipasi dalam pendidikan menengah pertama	97,72%
Jumlah Warga Negara Usia 7 – 18 Tahun yang belum menyelesaikan pendidikan dasar dan atau menengah yang berpartisipasi dalam pendidikan kesetaraan	73,41%



Rasio daya tampung RS terhadap jumlah Penduduk	 0,84%
Persentase RS Rujukan Tingkat kabupaten/ kota yang terakreditasi	 100%
Persentase ibu hamil mendapatkan pelayanan kesehatan ibu hamil	 99,94%
Persentase ibu bersalin mendapatkan pelayanan persalinan	 99,96%
Persentase bayi baru lahir mendapatkan pelayanan kesehatan bayi baru lahir	 100%
Cakupan pelayanan kesehatan balita sesuai standar	 100%
Persentase anak usia pcndidikan dasar yang mendapatkan pelayanan kesehatan sesuai standar	 95,13%
Persentase orang usia 15-29 tahun mendapatkan skrining kesehatan sesuai standar	 91,63%
Persentase warga negara usia 60 tahun ke atas mendapatkan skrining kesehatan sesuai standar	 95,60%
Persentase penderita hipertensi yang mendapatkan pelayanan kesehatan sesuai standar	 87,26%
Persentase penderita DM yang mendapatkan pelayanan kesehatan sesuai standar	 99,43%
Persentase ODGJ berat yang mendapatkan pelayanan kesehatan jiwa sesuai standar	 100%
Persentase orang terduga TBC mendapatkan pelayanan TBC sesuai standar	 70,45%
Persentase orang dengan resiko terinfeksi HIV mendapatkan pelayanan deteksi dini HIV sesuai standar	 100%

● Rasio luas daerah irigasi kewenangan kabupaten/ kota yang dilayani oleh jaringan irigasi	9,15%
● Persentase jumlah rumah tangga yang mendapatkan akses terhadap air minum melalui SPAM jaringan perpipaan dan bukan jaringan perpipaan terlindungi terhadap rumah tangga di seluruh kabupaten/ kota	95,62%
● Persentase jumlah rumah tangga yang memperoleh layanan pengolahan air limbah domestik	92,72%
● Rasio kepatuhan IMB kab/ kota	100%
● Tingkat kemantapan Jalan kabupaten/kota	83,75%
● Rasio tenaga operator/ teknisi / analisis yang memiliki sertifikat kompetensi	34,95%
● Rasio proyek yang menjadi kewenangan pengawasannya tanpa kecelakaan konstruksi	100%

100%

Persentase (%) penyandang disabilitas terlantar, anak terlantar, lanjut usia terlantar dan gelandangan pengemis yang terpenuhi kebutuhan dasarnya di luar panti

140%

Persentase korban bencana alam dan sosial yang terpenuhi kebutuhan dasarnya pada saat dan setelah tanggap darurat bencana daerah kabupaten / kota

Penyediaan dan rehabilitasi rumah layak huni bagi korban bencana kabupaten/ kota	100%
Persentase kawasan permukiman kumuh dibawah 10 ha di kabupaten/kota yang ditangani	83,59%
Berkurangnya jumlah unit RTLH (Rumah Tidak Layak Huni)	10,53%
Jumlah perumahan yang sudah dilengkapi PSU (Prasarana, sarana dan Utilitas Umum)	18,19%



- 01 **KENDAL CARIER**
- 02 Peningkatan kunjungan pariwisata melalui **Sinergitas Community Based Tourism**
- 03 **LAKON HANDAL** (Peningkatan Kualitas Kesehatan Masyarakat)
- 04 **(SKIKP)**Sistem Komunikasi dan Informasi Kebakaran dan Penyelamatan
- 05 **PAK KADES MANTAB** (Pelayanan Administrasi Kependudukan di Kantor Desa Mudah, Amanah dan Tanpa Biaya)